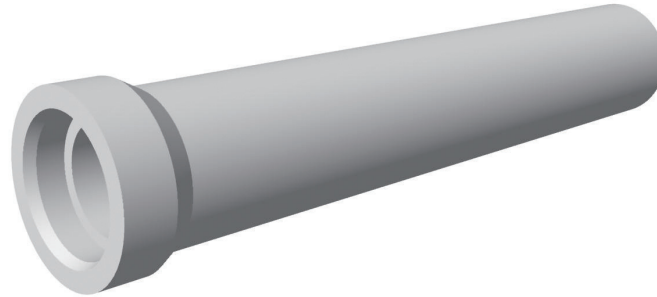
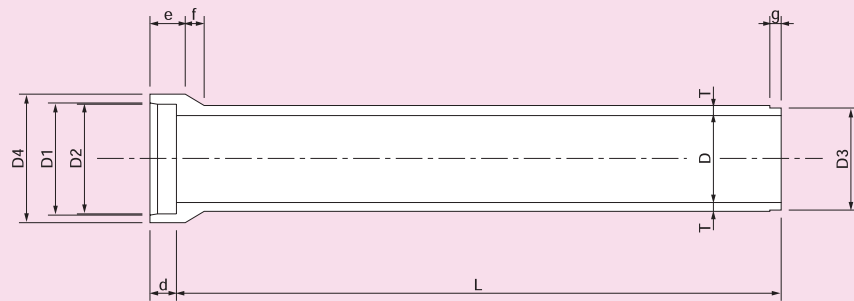


# ヒューム管



## 寸法図



## 寸法表

呼び名	寸 法 (mm)											参考重量 (kg)
	D	D1	D2	D3	D4	T	d	e	f	g	L	
φ150	150	210	206	194	262	26	90	115	50	32	2000	77
φ200	200	262	258	246	316	27			55			103
φ250	250	314	310	298	370	28			60			131
φ300	300	368	364	350	424	30		65	165			
φ350	350	422	418	404	482	32	95	125	70	36	2430	204
φ400	400	478	474	460	544	35			75			306
φ450	450	534	530	516	606	38			85			373
φ500	500	592	588	574	672	42		100	459			
φ600	600	708	704	690	804	50	105	115	100	40	2430	660
φ700	700	824	820	802	936	58	110	130	115			899
φ800	800	940	936	918	1068	66	115	150	150			1170
φ900	900	1058	1054	1036	1204	75	120	165	165			1520
φ1000	1000	1172	1168	1150	1332	82	125	175	175	42	2430	1850
φ1100	1100	1286	1282	1260	1458	88	130	185	190			2190
φ1200	1200	1400	1396	1374	1586	95	135	195	205			2600
φ1350	1350	1566	1562	1540	1768	103	135	195	205			3190

## 参考歩掛表

## ヒューム管

(10m当り)

名 称	単位	管 径				
		φ150	φ200~φ350	φ400~φ600	φ700~φ1000	φ1100~φ1350
土木一般世話役	人	0.30	0.20	0.40	0.60	0.70
特殊作業員	人	0.30	0.10	0.20	0.20	0.30
普通作業員	人	0.70	0.40	0.70	1.00	1.40
バックホウ運転 クレーン機能付2.9t吊	時	—	2.40	3.10	3.80	—
トラッククレーン 運転 25t吊	日	—	—	—	—	0.50
諸雑費	%	33.00				

諸雑費は労務費と機械損料および運転経費の合計に乗じた金額を計上してください。

「工事歩掛要覧」より