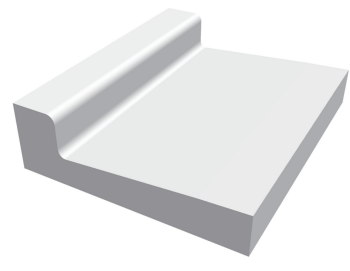
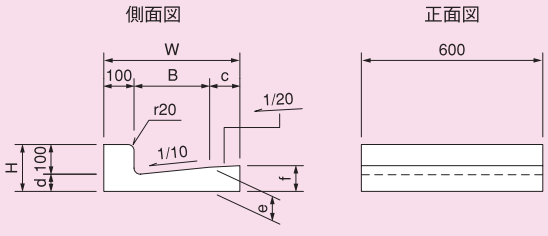


L形側溝

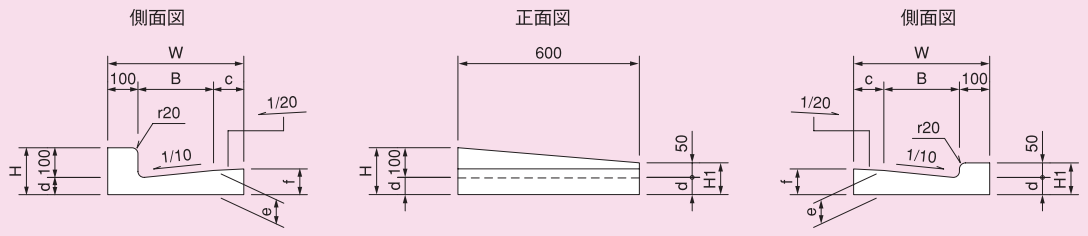
寸法図

標準 (JIS推奨仕様)

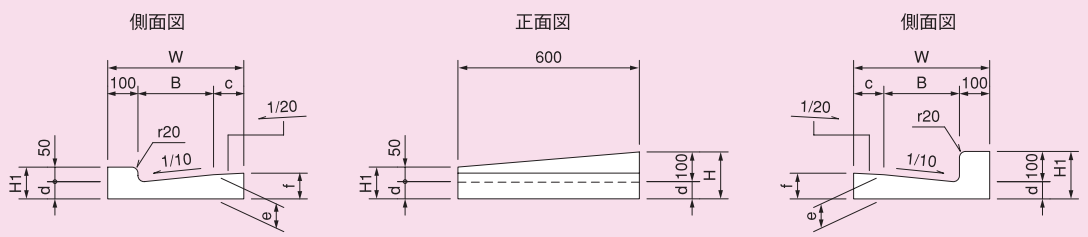


* JIS推奨仕様は、標準タイプのみです。

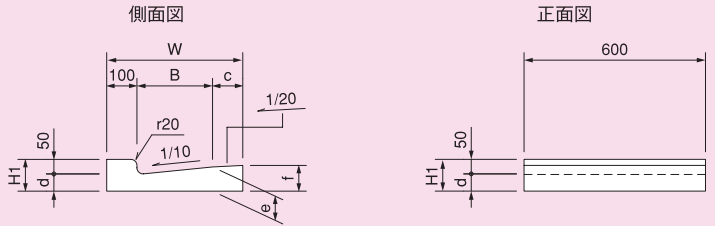
乗入れ-左 (JIS推奨仕様)



乗入れ-右 (JIS推奨仕様)



乗入れ-中間 (JIS推奨仕様)



寸法表

呼び名	寸法 (mm)									参考重量 (kg/本)		
	B	H	H1	W	c	d	e	f	標準	乗入れ-左右	乗入れ-中間	
LRC (1種)	250A	250	155	105	350	—	55	80	—	46	42	39
	250B	250			450	100			85	58	55	52
	300	300			500	85			90	66	61	58

ガードレール基礎

管渠型側溝

自由勾配側溝

スリット型側溝

落蓋側溝

暗渠

U型側溝

L形側溝

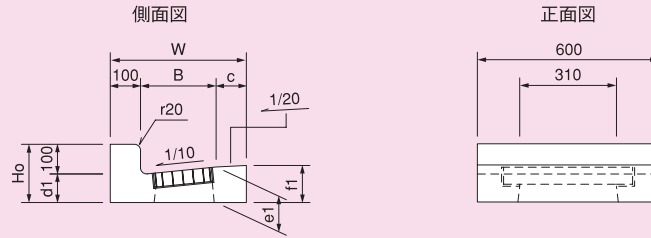
縁石類

杭

柵類

駐車場用車止め

集水用

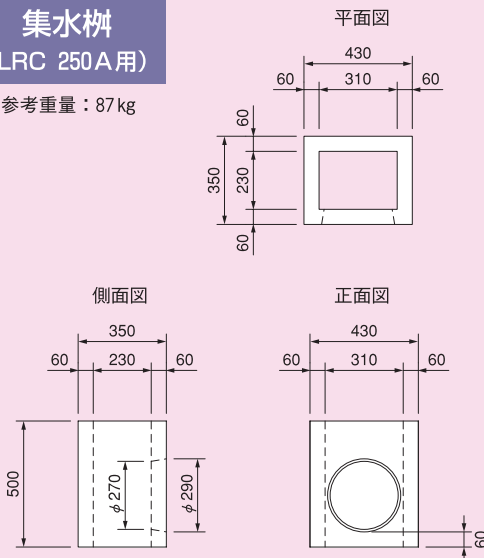


寸法表

呼び名	寸法 (mm)							参考重量 (kg/本)	グレーチング規格	
	B	Ho	W	c	d1	e1	f1			
LRC	250 A	250	200	350	—	100	125	—	55	410×149×50
	250 B	250		450	100			130	63	410×219×50
	300	300		500	130			135	71	

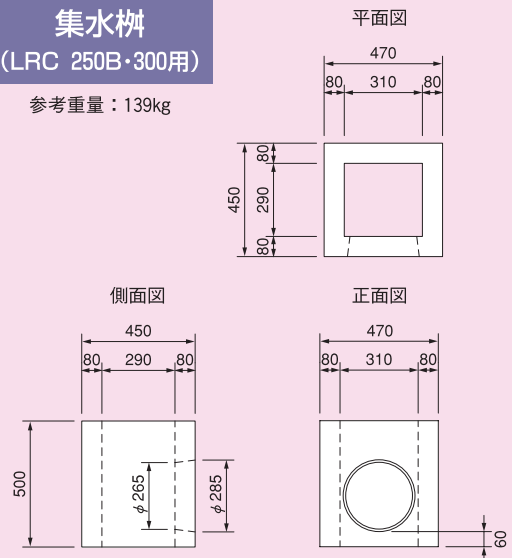
集水樹
(LRC 250 A用)

参考重量：87kg



集水樹
(LRC 250 B・300用)

参考重量：139kg

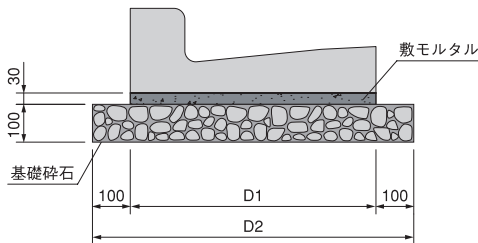


寸法表

(10m当り)

呼び名	寸法 (mm)		敷モルタル (㎡)	基礎砕石 (㎡)
	D1	D2		
250 A	350	550	0.105	5.50
250 B	450	650	0.135	6.50
300	500	700	0.150	7.00

基礎形状図



L形側溝 (本体)

(10m当り)

名称	規格	数量	単位	備考
L形側溝		16.60	個	
土木一般世話役		0.30	人	
特殊作業員		0.10	人	
普通作業員		0.90	人	
バックホウ運転	2.9 t 吊	1.20	時	
基礎砕石率		22.00	%	
諸雑費		12.00	%	

L形側溝 (集水樹)

(10基当り)

名称	規格	数量	単位	備考
L形側溝 (集水樹)		10.00	個	
土木一般世話役		0.20	人	
特殊作業員		0.10	人	
普通作業員		0.10	人	
バックホウ運転	2.9 t 吊	2.60	時	
基礎砕石率		18.00	%	
諸雑費		2.00	%	

諸雑費は、労務費と機械損料及び運転経費の合計に乘じた金額を計上して下さい。

「工事歩掛要覧」より

参考歩掛表