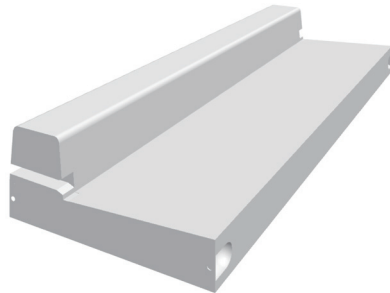


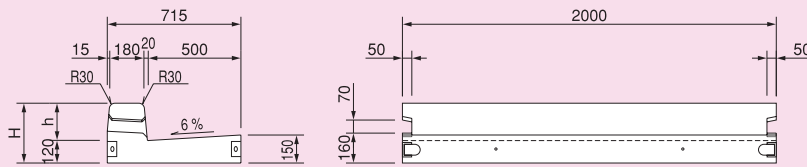
L形側溝 (バリアフリータイプ)

実績



寸法図

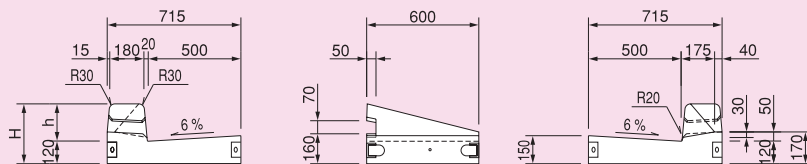
標準



寸法表

呼び名	寸法 (mm)		参考重量 (kg)
	H	h	
A種	270	150	587
B種	320	200	635

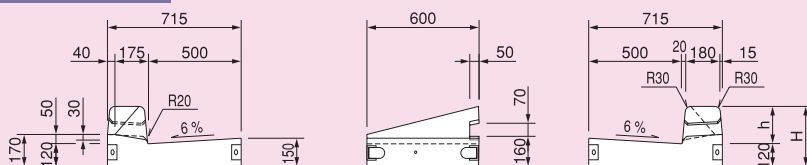
切下げ：左



寸法表

呼び名	寸法 (mm)		参考重量 (kg)
	H	h	
A種	270	150	160
B種	320	200	167

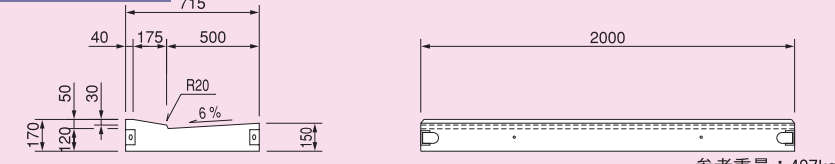
切下げ：右



寸法表

呼び名	寸法 (mm)		参考重量 (kg)
	H	h	
A種	270	150	160
B種	320	200	167

乗入れ中間

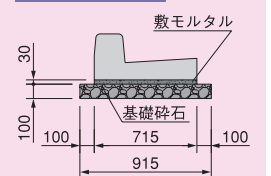


* A、B種共通

参考重量：487kg

集水用・集水樹もあります

基礎形状



数量表 (10m当り)

敷モルタル (㎡)	基礎砕石 (㎡)
0.215	9.15

参考
歩掛表

L形側溝 (バリアフリータイプ) (10m当り)

名称	規格	数量	単位	備考
L形側溝 (バリアフリータイプ)		5.00	個	
土木一般世話役		0.20	人	
特殊作業員		0.20	人	
普通作業員		0.50	人	
トラッククレーン	4.8~4.9 t吊	0.20	日	
基礎砕石率		22.00	%	
諸雑費		12.00	%	

諸雑費は、労務費と機械損料及び運転経費の合計に乗じた金額を計上して下さい。

過去実績より