

アメニティーボックス

実績



特長

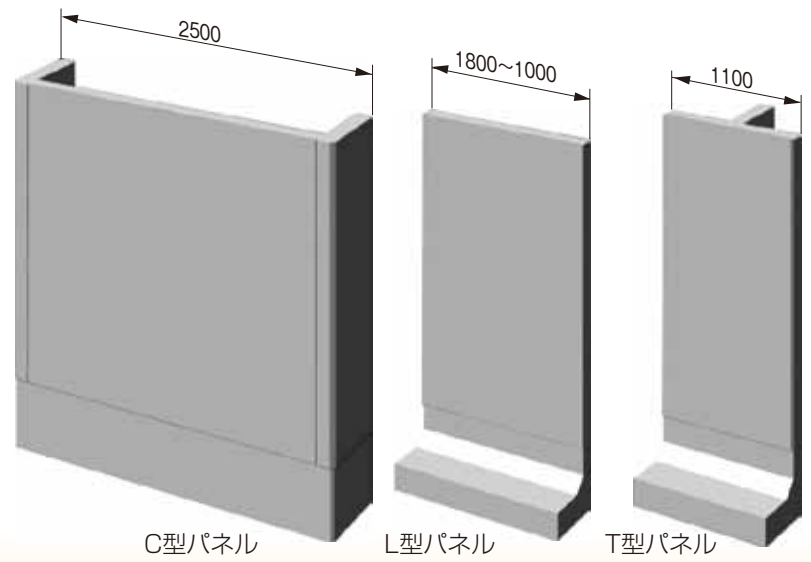
計画面積に合わせ
ボックスサイズを
決める。

トイレの器具数に
より最適なボック
スサイズを決める。

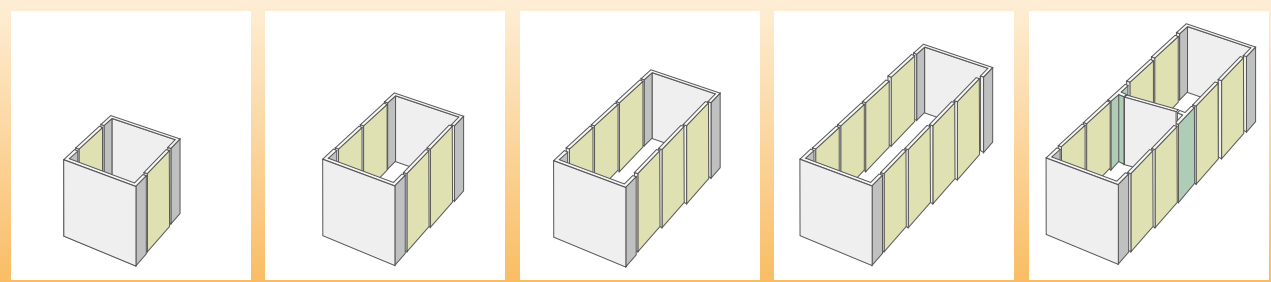
予算に合わせ
ボックスサイズを
決める。

パネル組み立て式
なので狭い所でも
施工可能。

アメニティーボックスは
C型パネルとL型パネルT型パネルの
組み合わせにより、大きさが選べます。
使用目的、設置状況に応じ
大きさ配置は無限大です。

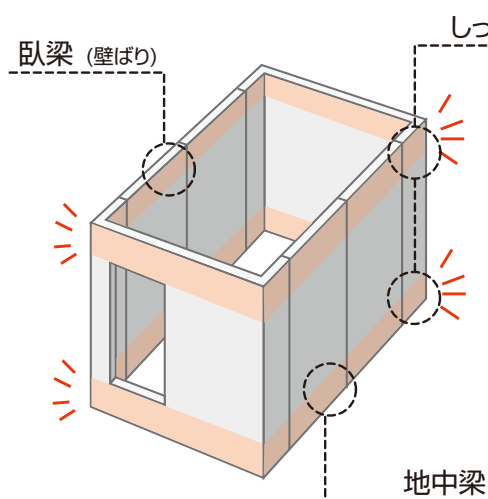


基本ボックス



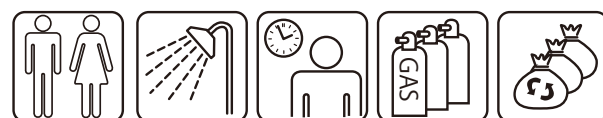
25 ボックス 2.5m × 2.5m = 8.25㎡ (1.9坪)	35 ボックス 3.5m × 2.5m = 8.75㎡ (2.7坪)	53 ボックス 5.3m × 2.5m = 13.25㎡ (4.0坪)	59 ボックス 5.9m × 2.5m = 14.75㎡ (4.5坪)	75 ボックス 7.5m × 2.5m = 18.75㎡ (6.7坪)
--	--	---	---	---

壁式プレキャスト鉄筋コンクリート造



弊社のトイレは壁式構造を採用し、
【壁式プレキャスト鉄筋コンクリート造】
設計規準 及び 建築基準法 に基づき設計して
います。

トイレ以外にも倉庫やクラブハウス、シャワー室、
ビル・マンションの管理棟、待合室、ガスボンベ室、
ゴミ捨て場などにも安心してお使いいただけます。



工場一貫生産により安定した品質を供給し、
また現場での養生期間によるロスを大幅に短縮できます。
電気設備配管は壁体に標準内蔵しており、配管作業の省力化
と施工精度の向上にもなります。



全てがプレハブ化された製品であるため、現場より排出される建築廃材を最小限に
抑えることができ、環境性にも優れています。

また、プレキャスト製のため設置後すぐに内装工事が可能です。



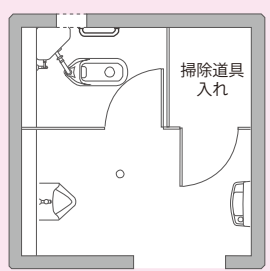
屋根もユニット化

本体以外の屋根も工場によりユニット化された
製品を現場で組み立てるので無駄な加工が不要
です。

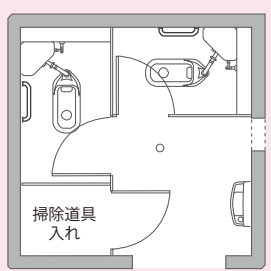
アメニティーボックス

25BOX

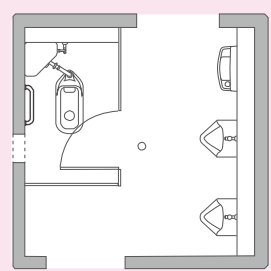
2.5m × 2.5m



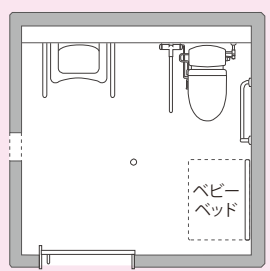
HE25-001



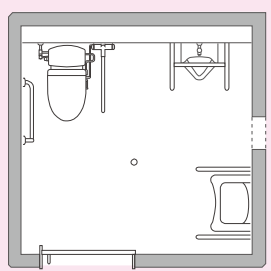
HE25-002



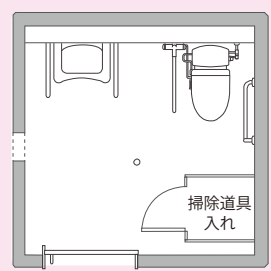
HE25-002



HE25B-001



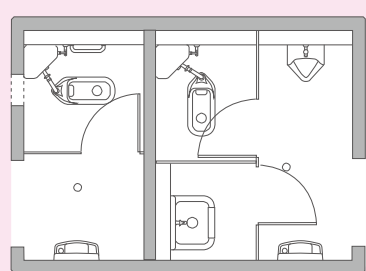
HE25B-002



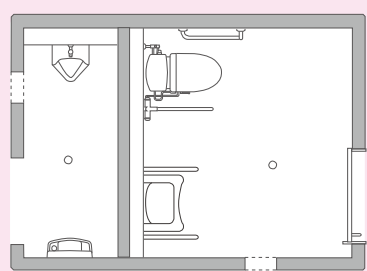
HE25B-003

35BOX

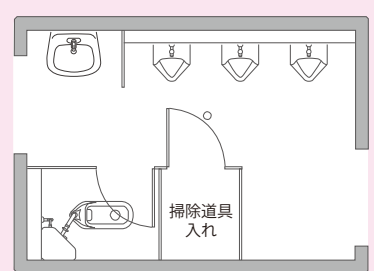
3.5m × 2.5m



HE35-001



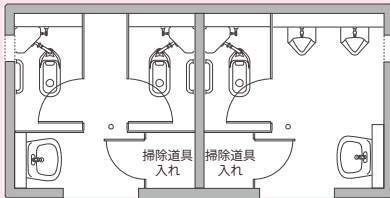
HE35-002



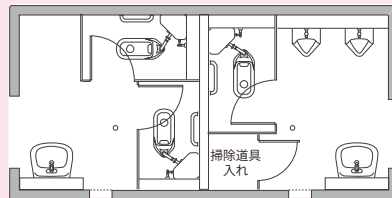
HE35-003

53BOX

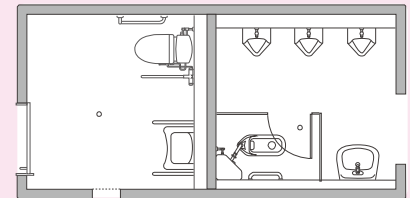
5.3m × 2.5m



HE53-001



HE53-002

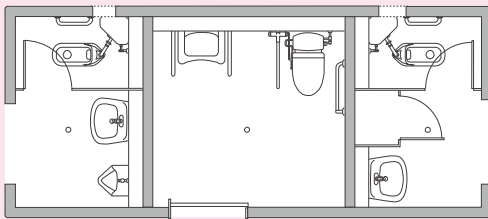


HE53-003

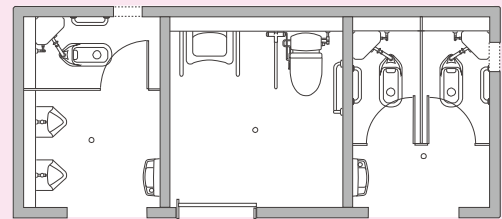


59BOX

5.9m × 2.5m



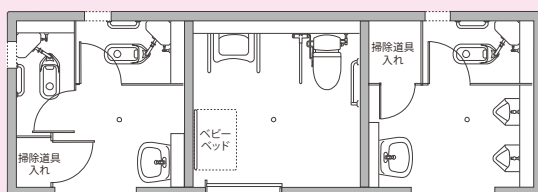
HE59-001



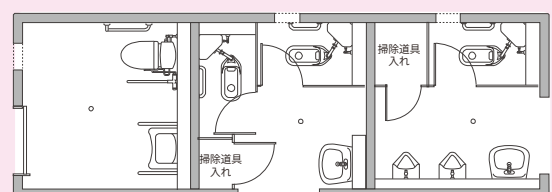
HE59-002

75BOX

7.5m × 2.5m



HE75-001



HE75-002