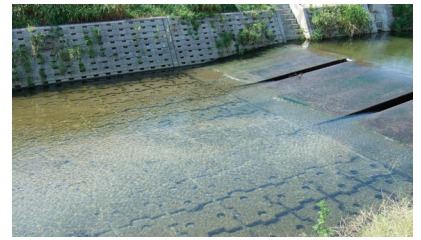
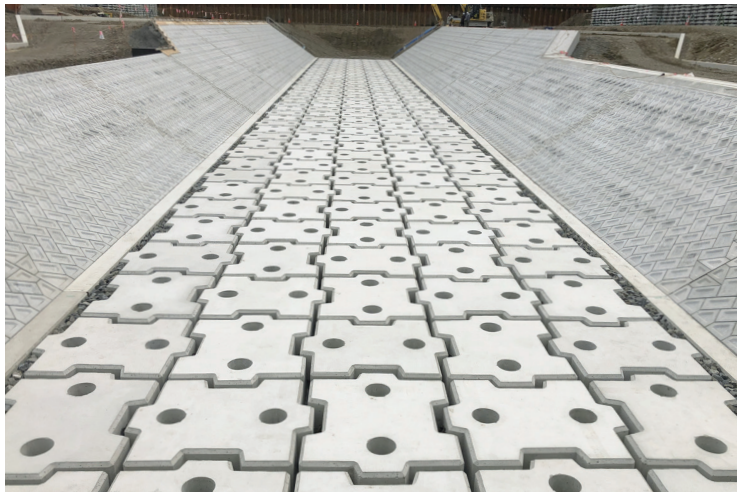


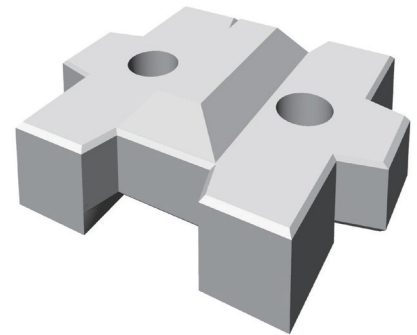
# ストーンブロック

## 実績



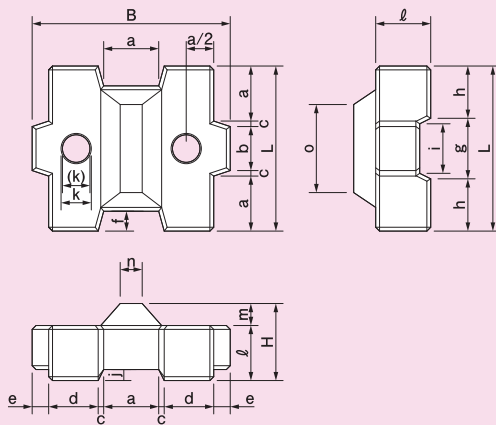
## 特長

河川や水路等の根固工、護床工、床止工、床固工、落差工として使用する根固ブロックです。重心が低く、流れに対して安定し、配列により凹凸がうまくかみ合い連けい性に優れています。また、ブロックに設けた円孔は揚圧力を軽減させる効果があります。

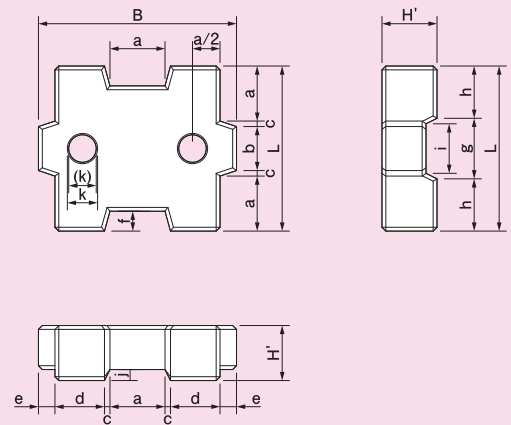


## 寸法図

### 突型標準



### 平型標準



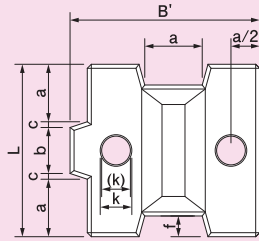
※ kと(k)寸法の穴形状：0.5t～3t…円形、4t～8t…八角形（突型・平型共通）

## 寸法表

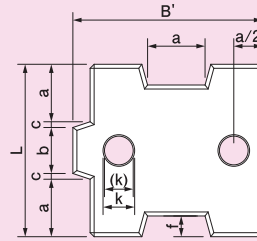
規格 (t)	寸法 (mm)																				参考重量(kg)		
	L	B	H	a	b	c	d	e	f	g	h	i	j	k	(k)	l	m	n	o	B'	H'	突型	平型
0.5	900	1080	420	300	240	30	270	90	108	328	286	269	60	165	150	300	120	120	480	990	300	480	440
1	1140	1368	532	380	304	38	342	114	137	418	361	342	76	209	190	380	152	152	608	1254	380	990	920
2	1500	1800	700	500	400	50	450	150	180	549	476	449	100	275	250	500	200	200	800	1650	500	2240	2080
3	1650	1980	770	550	440	55	495	165	198	604	523	494	110	303	259	550	220	220	880	1815	550	3030	2810
4	1800	2160	840	600	480	60	540	180	216	659	571	539	120	330	300	600	240	240	1043	1980	600	3790	3550
5	1950	2340	910	650	520	65	585	195	234	714	618	584	130	353	325	650	260	260	1130	2145	650	4820	4520
6	2100	2520	980	700	560	70	630	210	252	768	666	628	140	375	350	700	280	280	1217	2310	700	6010	5640
8	2310	2772	1078	770	616	77	693	231	277	845	732	691	154	405	385	770	308	308	1339	2541	770	8010	7510

※参考重量は、標準タイプです。

突型端部



平型端部



※ kと(k)寸法の穴形状：0.5t～3t…円形、4t～8t…八角形（突型・平型共通）

規格 (t)	参考重量(kg)	
	突型	平型
0.5	470	430
1	970	890
2	2180	2010
3	2950	2730
4	3680	3450
5	4680	4380
6	5850	5470
8	7780	7290

配列法

かみ合わせ

規格 (t)	寸法 (m)	
	L	e
0.5	0.90	0.045(0.068)
1	1.14	0.057(0.086)
2	1.50	0.075
3	1.65	0.083(0.124)
4	1.80	0.090
5	1.95	0.0975
6	2.10	0.105
8	2.31	0.116

※ 目地間隔:eは、0.05×Lが標準ですが、連結を行う場合の0.5t・1t・3tは、0.075×Lとなり( )内数値となります。

▲ 100m当り概算所要個数：N = { (10-0.2L+e)/(L+e) }<sup>2</sup>

突き合わせ

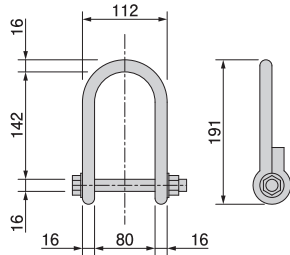
規格 (t)	寸法 (m)		
	L	B	e
0.5	0.90	1.080	0.045
1	1.14	1.368	0.057
2	1.50	1.800	0.075
3	1.65	1.980	0.083
4	1.80	2.160	0.090
5	1.95	2.340	0.0975
6	2.10	2.520	0.105
8	2.31	2.772	0.116

※ 目地間隔:eは、0.05×Lが標準です。

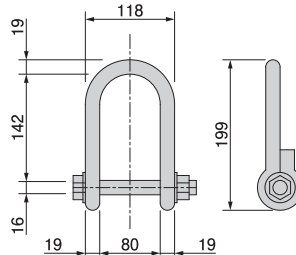
▲ 100m当り概算所要個数：N = (10+e)/(L+e) × (10+e)/(B+e)

連結金具

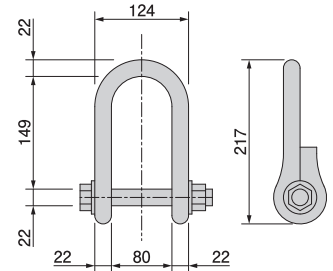
φ16mm:0.5t~2t



φ19mm:3t~6t



φ22mm:8t



参考歩掛表

ストーンブロック

(10個当り)

名称	数量 (個)	土木一般世話役 (人)	特殊作業員 (人)	普通作業員 (人)	ラフテレーンクレーン25t吊 (日)	諸雑費 (%)	連結金具 (個)	備考
0.5t ~ 2t	10.00	0.20	0.20	0.40	0.20	0.10	必要に応じ計上	
3t ~ 5t		0.23	0.23	0.46	0.23	0.10		
6t ~ 8t		0.28	0.28	0.56	0.28	0.10		

諸雑費は、据付けに必要なワイヤーロープ等の費用であり、労務費の合計額に乘じた金額を計上して下さい。

「工事歩掛要覧」より