

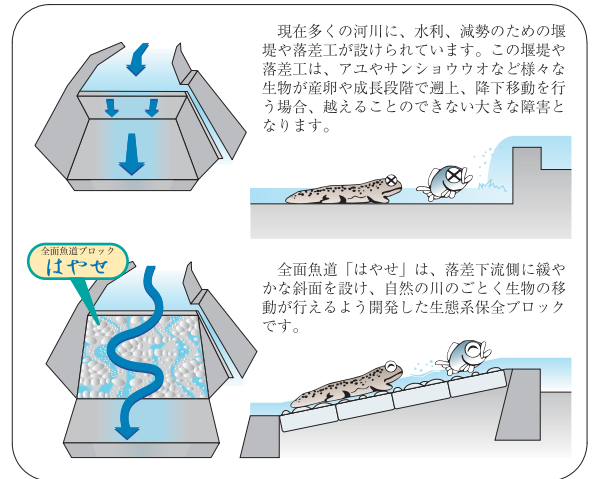
はやせ

実績



特長

- 1. 多様な流れを作ります。**
全面魚道「はやせ」は6種類の形状ブロックを用意しています。各ブロックの組み合わせにより様々な水の流れを生み出し、多種多様な生物がそれぞれに適した経路を選択して移動できます。
- 2. 滞筋(みおすじ)を形状します。**
渇水期などで水量が減少した場合にも、本体の窪みと水流方向の設定による集水効果によって滞筋を保ち、異動経路を確保します。
- 3. 様々な生物に対応します。**
ブロックごとの段差が無いので、小型魚種や底生成物の移動も容易です。
- 4. 様々な河川に対応します。**
ブロック単体は1.5m×1.5mの大きさで、河川形状に合わせた対応ができます。また現場打ち魚道と比較して施工が大変容易です。
- 5. 機能と景観性の両立ができます。**
玉石形状を基調とし、藻類の付着面積を増大させると共に様々な河川景観に調和します。



A型 突出部が中央に水流を集中させ、水深を保ちます。
滞筋タイプ

B型 水流方向を変えたり、水流を集中させる場合に使用します。
方向設定タイプ

C型 突出した擬石隔壁によって水流を遮り、内部に静穏域を形成します。
静穏域タイプ

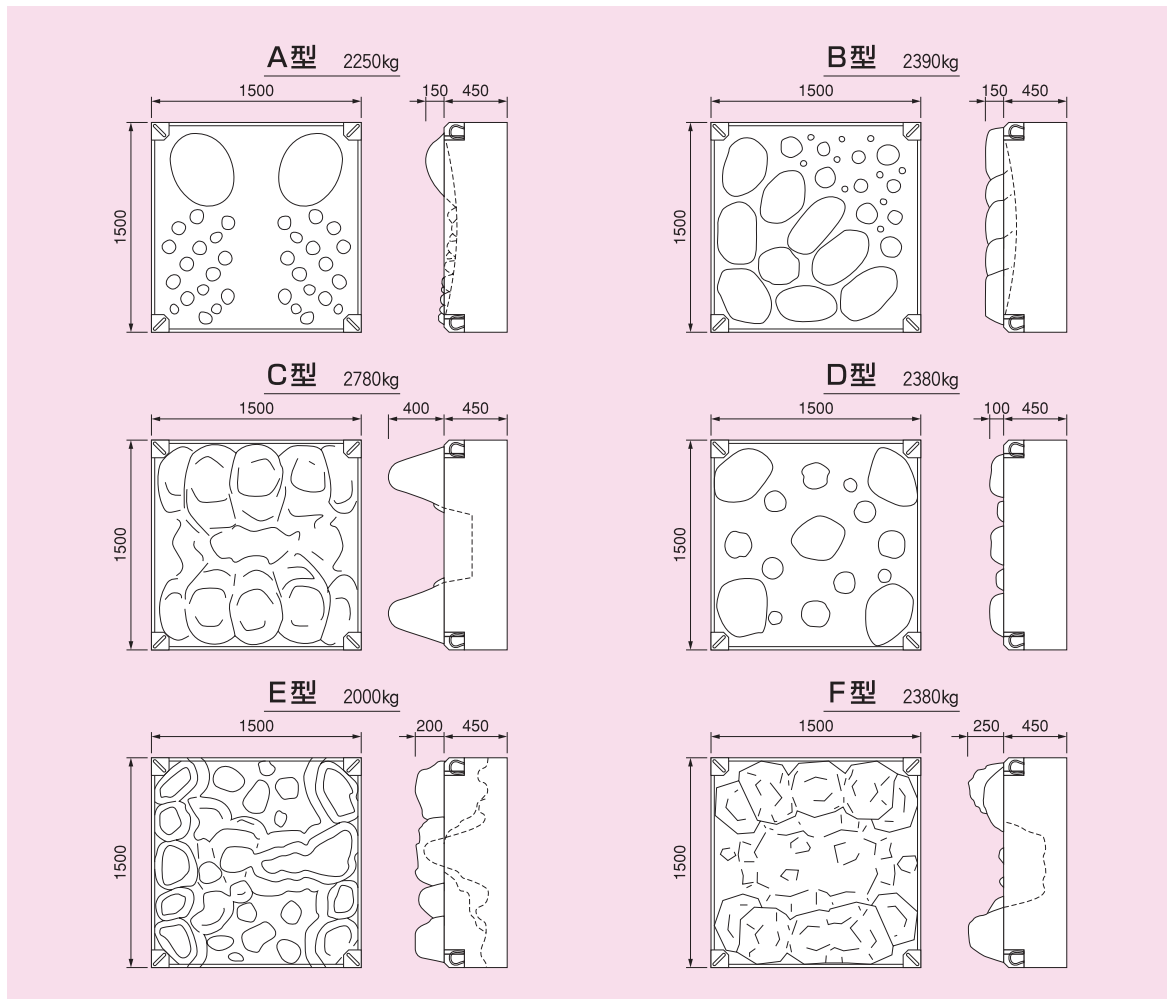
D型 水流方向に沿った擬石配列で少流量時に水流を集中させます。
平瀬タイプ

E型 常時水深を保つことができ、連続使用で階段型プール魚道となります。
プールタイプ

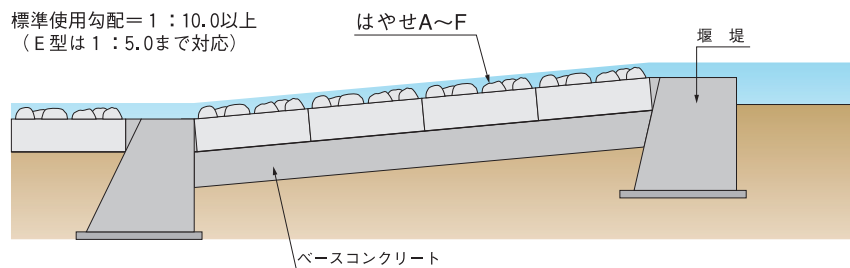
F型 水の減勢効果と遡上途中の休憩場所となる深みを提供します。
休憩所タイプ

※製品の形状は変更する場合があります。

寸法図



標準構造図



- * 1 必要に応じて、敷モルタルを使用して下さい。
- * 2 ベースコンクリートを打設しない場合は、河床の不陸を均し、必ず吸出防止材を使用して下さい。

参考歩掛表

はやせ		(10個当り)		
名称	規格	数量	単位	備考
はやせ		10.00	個	
土木一般世話役		0.20	人	
特殊作業員		0.20	人	
普通作業員		0.40	人	
ラフテレーンクレーン	25 t 吊	0.20	日	
連結金具			個	
諸雑費		0.10	%	

諸雑費は、ワイヤーロープ等の費用であり、労務費の合計に乗じた金額を計上して下さい。
「工事歩掛要覧」より