

組立柵渠 (特許出願中)

実績

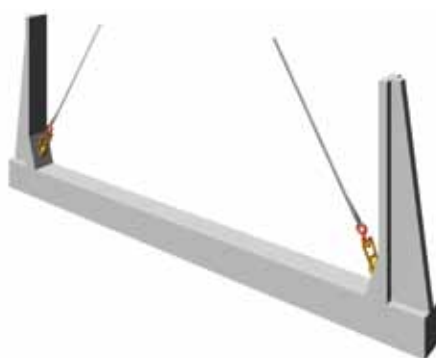


特長

1. 排水路として使用できます。
2. 組立式である為、運搬及び施工時の重量負担が軽減します。
3. 一枚板である為、従来の分割式と比べ、裾付けが容易で、大幅な工期短縮となります。
4. 「枠」及び「板」共に専用の施工治具によって、安全に施工ができます。
5. 「板」の転倒防止機能によって、埋戻しまでの施工性が向上し、また施工後に背面土砂が沈下した場合でも、板の転倒を防止します。



吊上げ状況：枠



吊上げ状況：板



板の施工後は、専用キャップで吊り孔を塞いで下さい。

転倒防止機能



魚巣タイプ

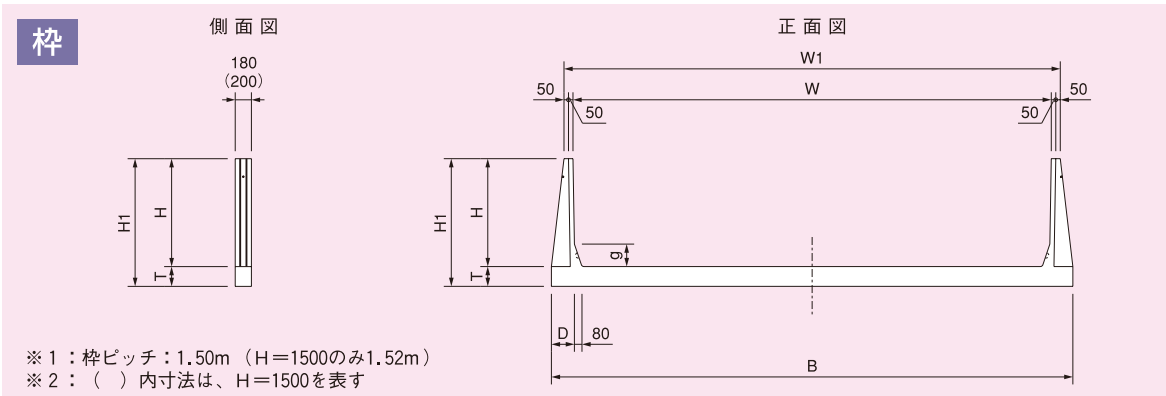


FUJI COLLECTION
[水路シリーズ]

組立水路

組立柵渠

寸法図

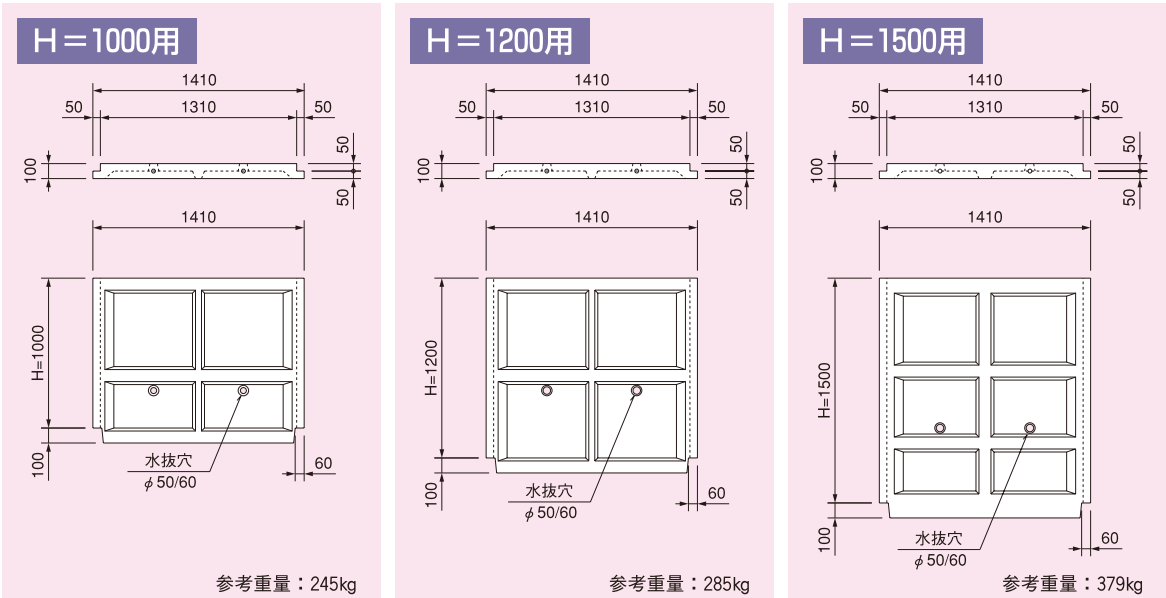


寸法表

呼び名 (W×H)	寸 法 (mm)						参考重量 (kg)
	W 1	B	H 1	T	D	g	
3000×1000	3200	3384	1200	200	210	220	379
3500×1000	3700	3884					422
4000×1000	4200	4384					465
4500×1000	4700	4884					509
5000×1000	5200	5384					552
5500×1000	5700	5884					595
6000×1000	6200	6384					638
3000×1200	3200	3480	1420	220	260	250	444
3500×1200	3700	3980					491
4000×1200	4200	4480					539
4500×1200	4700	4980					586
5000×1200	5200	5480					634
5500×1200	5700	5980					681
6000×1200	6200	6480					729
6500×1200	6700	6980					776
7000×1200	7200	7480					824
3000×1500	3200	3550	1750	250	300	300	606
3500×1500	3700	4050					666
4000×1500	4200	4550					726
4500×1500	4700	5050					786
5000×1500	5200	5550					846
5500×1500	5700	6050					906
6000×1500	6200	6550					966

* 上記以外の寸法に関しましては、ご相談下さい。

一枚板

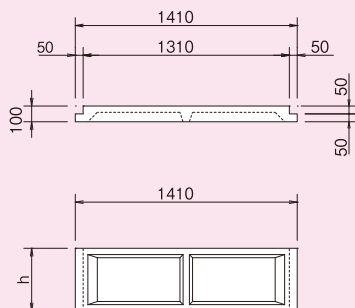


* 板下部の切欠き寸法は、現場に合わせ対応いたしますので、ご相談下さい。

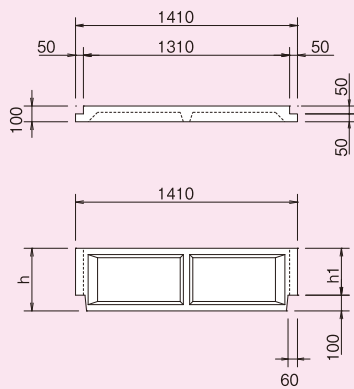
分割板

分割板

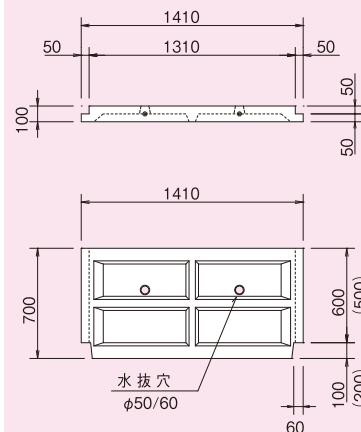
300型・400型・500型



400型・500型 (角落)



700型 (角落)



参考重量:172(170)kg

※ () 内の数値は、200角落。

寸法表

呼び名	寸法 (mm)	参考重量 (kg)
	h	
300型	298	65
400型	398	90
500型	498	112

呼び名	寸法 (mm)		参考重量 (kg)
	h	h1	
400型	398	298	88
500型	498	398	110

組立柵渠 (標準タイプ)

(1日当り)

材料断面積の規格	1日当り施工量 (m)	労務配置			バックホー運転	バックホー運転
		土木一般世話役 (人)	特殊作業員 (人)	普通作業員 (人)	山積0.45㎡ クレーン機能付 2.9t吊 (日)	山積0.80㎡ クレーン機能付 2.9t吊 (日)
0.16以上2.50以下	26.0(23.4)	1.0	1.0	2.0	1.0	-
2.50を越え3.60以下					-	1.0
3.60を越え9.00以下	37.0(33.3)				-	1.0

- ・材料断面積の規格 (㎡) は、水路内高×水路内天端幅である。
- ・本表の適用するパネル板は転倒防止機能付一枚板とし、アーム間隔は1.5mを標準とする。
- ・据付けに伴う材料の移動手間を含む。
- ・本表の据付重機は標準歩掛であり、現場状況に応じ選定して下さい。
- ・分割パネル板の場合は、() 内数値の施工量を参照して下さい。

参考歩掛表