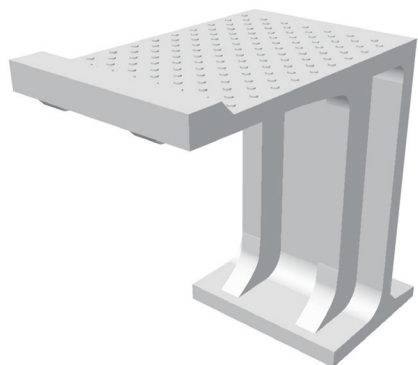


# ロードエル

## 実績



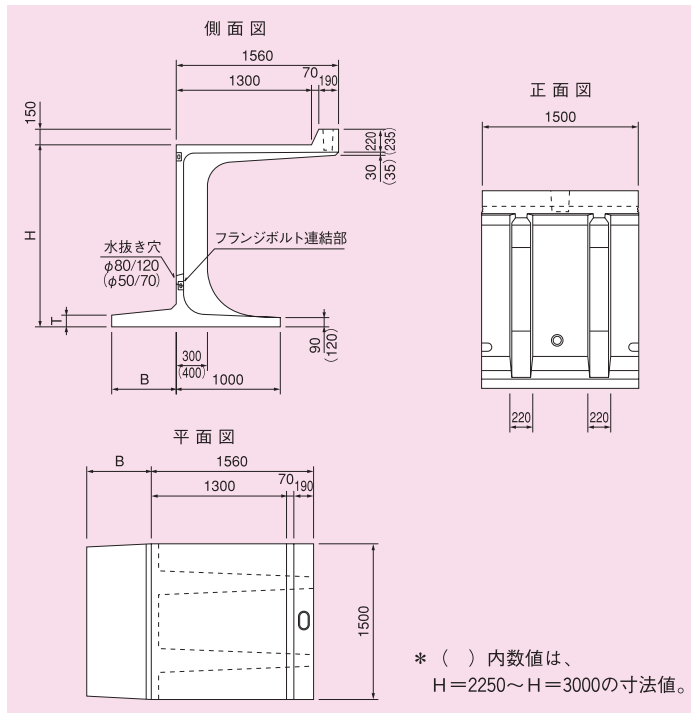
## 特長



**短時間で安全な歩道の建設を可能とする画期的な張出式歩道です。**

1. **安全性**  
片持構造ではあるが逆T型の底板によって過大な地耐力を必要とすることなく高い安定性が得られます。
2. **経済性**  
現場でのコンクリート打設等の作業が極めて少ない為、施工性は高く交通障害の減少にも役立ちます。
3. **施工性**  
擁壁兼用構造となっている為、路肩や基礎の施工が簡単であり大幅な工期の短縮が図れます。

寸法図



寸法表

呼び名H	寸法 (mm)		参考重量 (kg)
	B	T	
1000	300	147	1635
1250	470	126	1843
1500	630	121	2039
1750	770	110	2218
2000	900	100	2389
2250	910	143	3433
2500	1040	128	3664
2750	1180	112	3892
3000	1280	100	4096

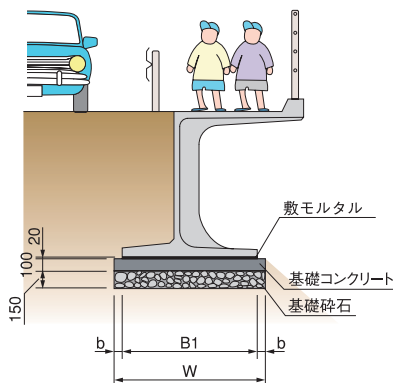
オプション

マルチレベル



マルチレベルとは、高さや設置の微調整が容易に行うことができる工法です。

基礎構造図



数量表

(10m当り)

呼び名H	寸法 (mm)			敷モルタル (m <sup>3</sup> )	基礎コンクリート (m <sup>3</sup> )	基礎砕石 (m <sup>3</sup> )
	B 1	W	b			
1000	1300	1400	50	0.260	1.400	14.00
1250	1470	1570		0.294	1.570	15.70
1500	1630	1730		0.326	1.730	17.30
1750	1770	1970		0.354	1.970	19.70
2000	1900	2100		0.380	2.100	21.00
2250	1910	2110	100	0.382	2.110	21.10
2500	2040	2240		0.408	2.240	22.40
2750	2180	2380		0.436	2.380	23.80
3000	2280	2480		0.456	2.480	24.80

\* 基礎コンクリート型枠…2.0 m<sup>3</sup> (10m当り)

参考歩掛表

ロードエル

(10m当り)

名称	単位	H=1000	H=1250, 1500, 1750, 2000	H=2250, 2500, 2750, 3000
ロードエル	m	10.00		
土木一般世話役	人	0.30	0.35	0.44
ブロック工	人			
普通作業員	人	0.89	1.05	1.33
ホイールクレーン25 t 吊	日	0.30	0.35	0.44
諸雑費	%	16.00	18.00	20.00

諸雑費は、労務費と機械損料および運転経費の合計に乗じた金額を計上して下さい。

「工事歩掛要覧」より