

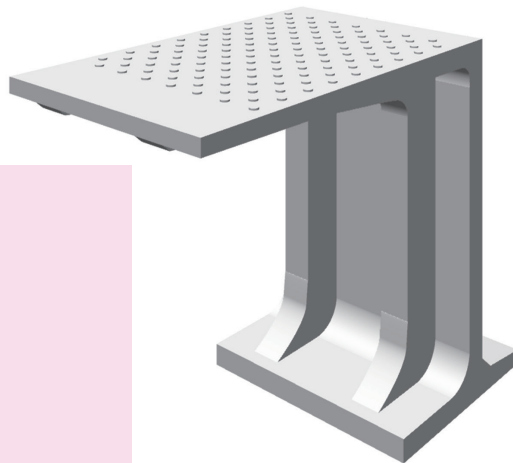
# セーフティホーム

## 実績

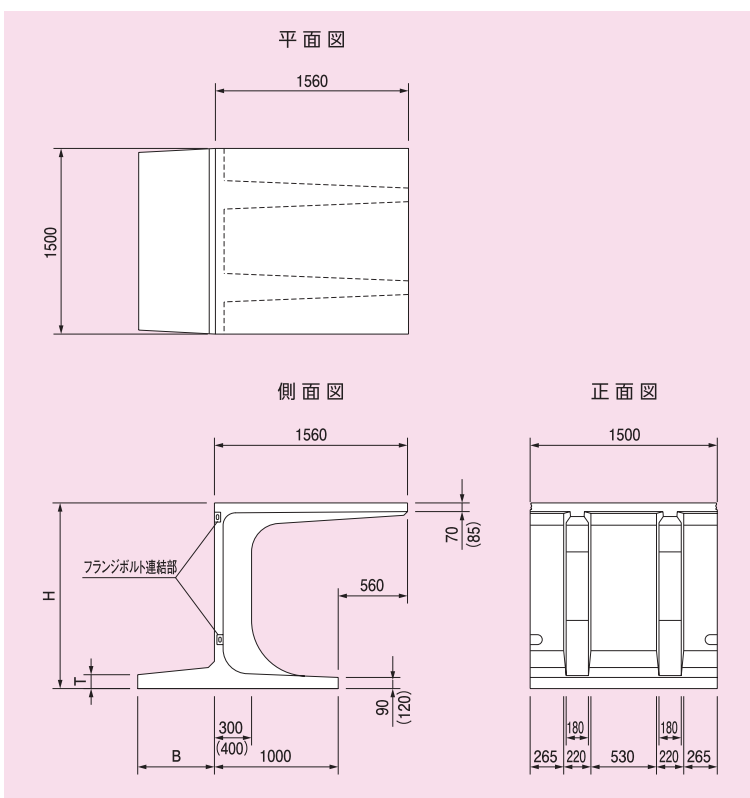


## 特長

1. 張出し下部は、緊急避難用のスペースとして利用できます。
2. 張出し部にノンスリプタイルや誘導ブロックを張ることができます。
3. 信号通信ケーブルの格納にも最適です。



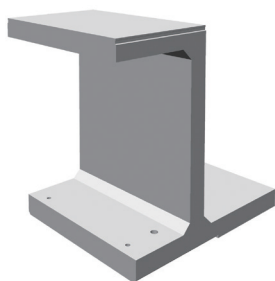
## 寸法図



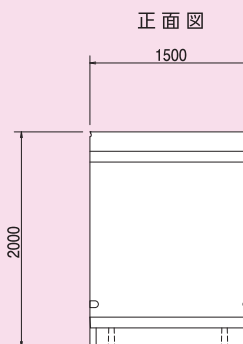
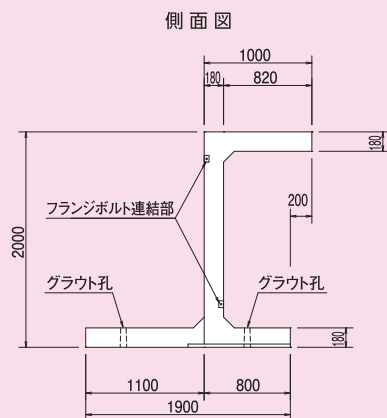
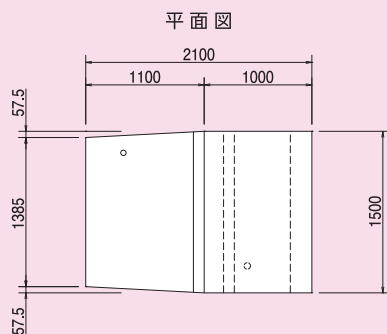
寸法表

呼び名：H	寸法 (mm)		参考重量 (kg)
	B	T	
1000	300	147	1515
1250	470	126	1720
1500	630	121	1920
1750	770	110	2100
2000	900	100	2270

※上記寸法以外は御問い合わせ下さい。



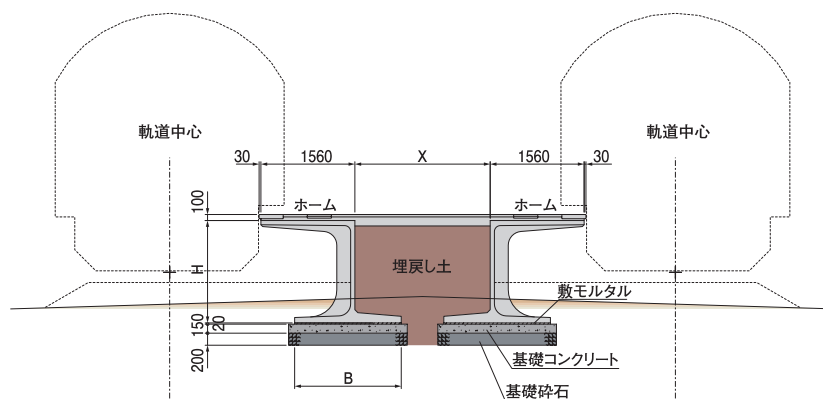
II型 (重荷重用) ※ホームドア対応型:H=2000



参考重量 : 3092kg



標準構造図



オプション【マルチレベル】

高さや設置の微調整を容易にできる工法



参考歩掛表

セーフティホーム (10m当り)

名称	単位	H=1000	H=1250、1500、1750、2000
セーフティホーム	m	10.00	
土木一般世話役	人	0.30	0.35
ブロック工	人	0.89	1.05
ホイールクレーン25t吊	日	0.30	0.35
諸雑費率	%	16.00	18.00

諸雑費は、労務費と機械損料および運転経費の合計に乗じた金額を計上して下さい。  
[工事歩掛要覧]より