

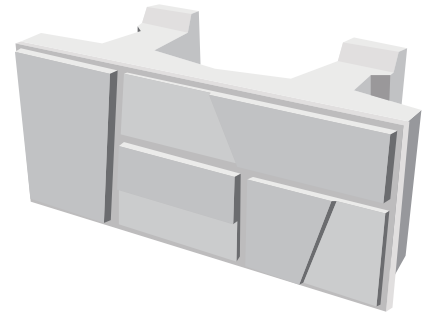
FMB

実績

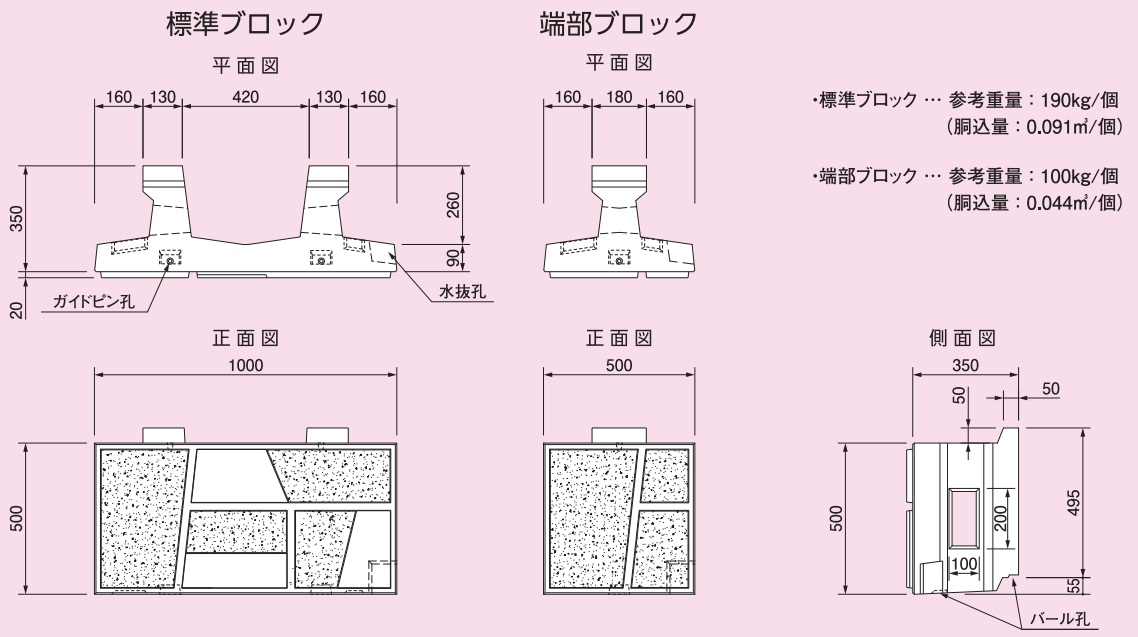


特長

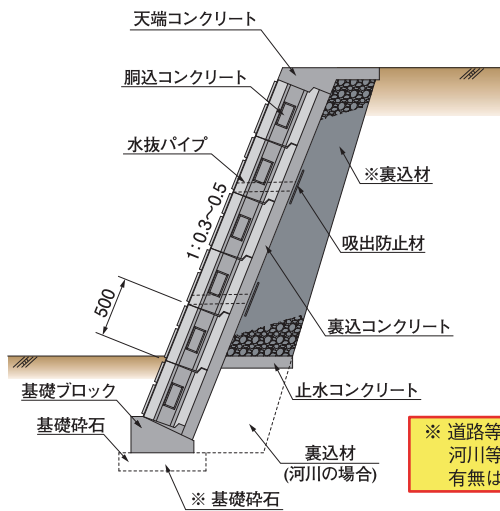
1. 1個が0.5㎡であるため、従来の積みブロックに比べ工期短縮及び省力化が図れます。
2. 控厚は350mmで、1㎡当りの製品重量は従来の積みブロックと同等以上です。
3. 胴込コンクリートと一体化になるように控壁は掛り形状とし、更に開口を設けています。
4. 目地が通らないように千鳥積みを基本としており、ガイドピンで容易に位置合わせができます。
5. 表面は乱反射を抑えるために梨地模様を使用しています。
6. 安全に施工ができるように専用の吊り金具があります。



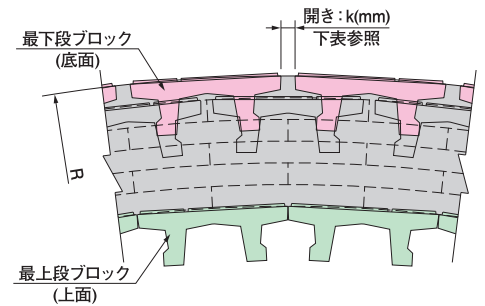
寸法図



標準構造図



外カーブ最下段開き



※ 道路等の盛土部の標準構造図ですので、切土部や河川等においては、裏込材の形状及び基礎砕石の有無は現場に応じ、ご検討下さい。

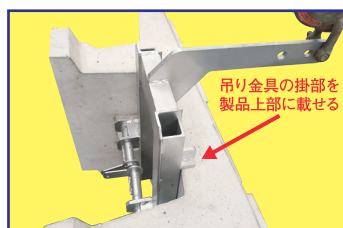
開き:k寸法表

(mm)

直高 H(m)	積み段数		R - 100m			R - 50m			R - 30m			R - 20m			R - 10m			R - 5m			
	3・4分	5分	3分	4分	5分	3分	4分	5分	3分	4分	5分	3分	4分	5分	3分	4分	5分	3分	4分	5分	
5.0	10	11		19	26		39	52		66	90		103	141		229	327				
4.5	9	10		17	23		35	47		59	81		92	126		201	289				
4.0	8	8		15	19		31	38		53	64		81	99		175	219				
3.5	7	7		14	16		27	33		46	55		70	85		150	186				
3.0	6	6	9	12	14	18	23	28	30	39	47	46	59	73	95	126	156	210	289	370	
2.5	5	5	7	10	12	15	19	23	25	32	39	38	49	60	78	103	126	169	230	290	
2.0	4	4	6	8	9	12	15	19	20	27	31	30	39	47	62	81	99	131	176	220	
1.5	3	3	4	6	7	9	12	14	15	19	23	22	29	35	46	59	72	95	126	156	
1.0	2	2	3	4	5	6	8	9	10	13	16	15	19	23	30	39	47	62	81	99	

吊上げ

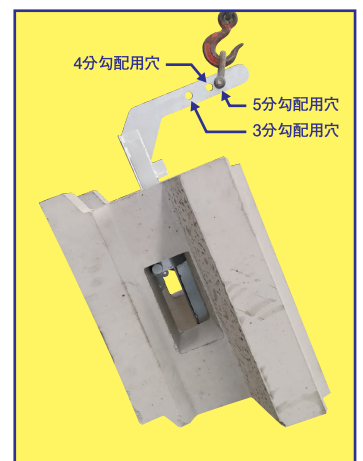
①吊り金具を製品にセット



②吊り上げピンの差し込み



③製品吊上げ



参考歩掛表

FMB

(10m当り)

名称	規格	数量	単位	備考
FMB		20.00	個	
土木一般世話役		0.20	人	
ブロック工		0.80	人	
特殊作業員		0.40	人	
普通作業員		0.40	人	
ラフテレーンクレーン	25t吊	0.40	日	
諸雑費		4.00	%	

諸雑費は、水抜パイプの材料費であり、労務費の合計に乗じた金額を計上して下さい。
胴込コンクリートは別途計上して下さい。

【工事歩掛要覧】より