

橋梁補修関連製品

B(SP)種 既設地覆改良:溶融亜鉛めっき



B(SP)種 鉄筋回避仕様:ダークブラウン



B(SP)種 狭小地覆仕様:グレーベージュ

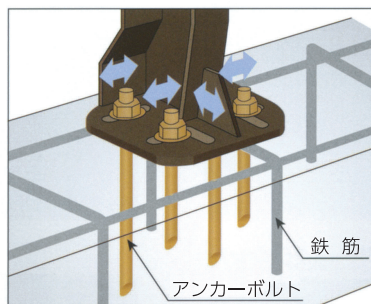
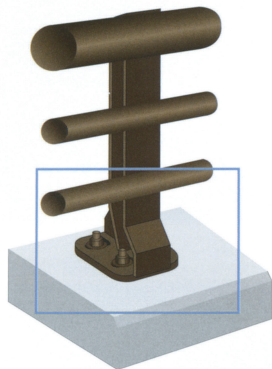


A(SP)種 端部塞ぎ板仕様:ダークグレー

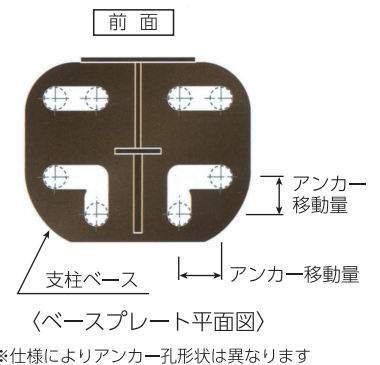


鉄筋回避仕様【既設地覆設置】

◆ 地覆鉄筋を回避できる構造です

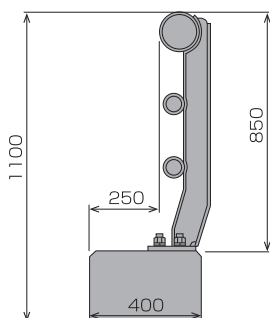


地覆内の通し筋・帯筋と干渉した場合、アンカーを移動しての設置が可能です。



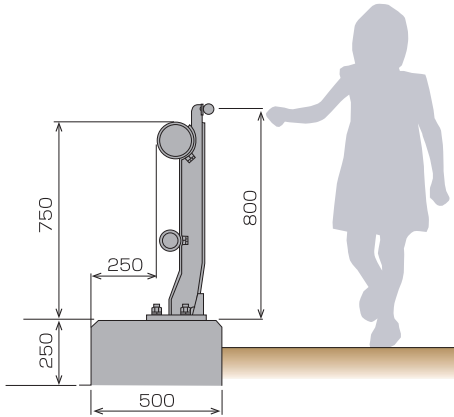
狭小地覆仕様【狭小地覆設置】

◆ 地覆幅400mmで地覆前面から250mmを確保できる構造です



歩車道境界専用 手すり付防護柵【歩車道境界設置】

◆ 歩車道境界部の高欄に手すりを付ける構造です



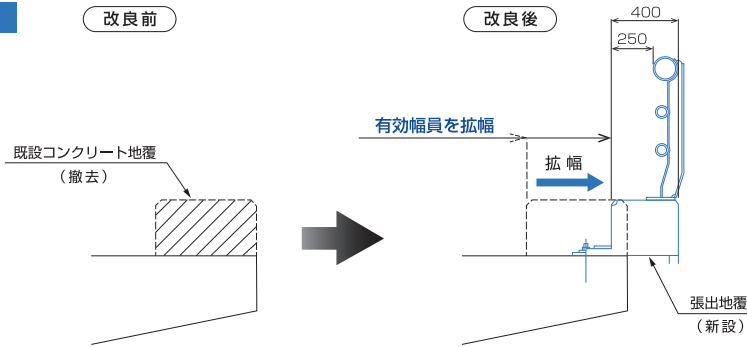
鋼製地覆

◆ 死荷重の低減に繋がり、張出地覆を使用することで幅員を拡げることが可能になります

改良例

改良前

改良後

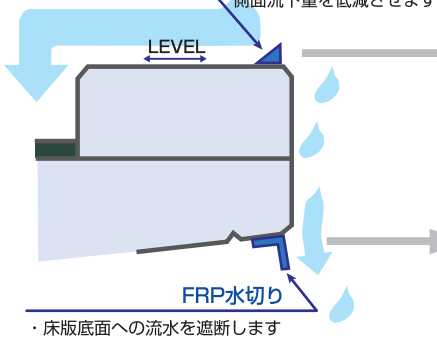


FRP水切り・水止め

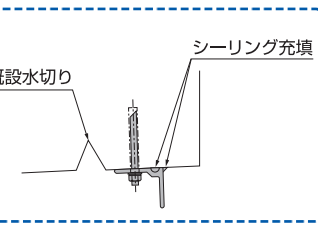
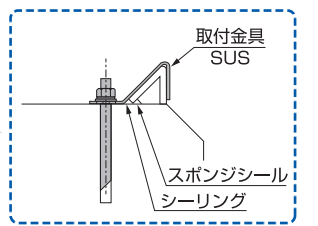
改良後の形状

FRP水止め

・雨水を橋内側へ誘導し、側面流下量を低減させます



・床版底面への流水を遮断します



FRP水止め



FRP水切り



橋梁用レインシューター



グレーチングドレイン

